

cardiac check-up

心臓ドック

ご案内

心臓の病気は、ガンに次いで
日本人の死亡原因の第2位です。
心臓ドックで早期発見・早期治療につなげましょう。

検査項目

- ・問診
- ・身体測定
(身長・体重・BMI・腹囲・体脂肪率・肥満度)
- ・血圧/心拍数測定
- ・心臓CT検査(冠動脈CT)
- ・心臓超音波検査
- ・頸動脈超音波検査
- ・安静時心電図検査
- ・動脈硬化検査(CAVI/ABI)
- ・採血検査
- ・循環器内科専門医による説明



1つでも当てはまる方に、おすすめします。



40歳以上の方



喫煙されている方



家族に心疾患の
既往歴がある方



アルコールを
よく飲む方



高血圧・高血糖・
脂質異常症の方



睡眠不足など
不規則な生活を
されている方

受診料 | **60,000円(税込)**



血液検査



全身用X線CT診断装置



大分三愛メディカルセンター内

三愛総合健診センター

OSMC

男女別のプライバシーに配慮した ラグジュアリーな空間で高精度な検診を。



診察の流れ

実施日 / 月・水・金 12:30~(3~4時間程度)
当センターのCT・エコーは、最新機器を採用しています。

12:30
ご来院

採血、身体測定や心電図など

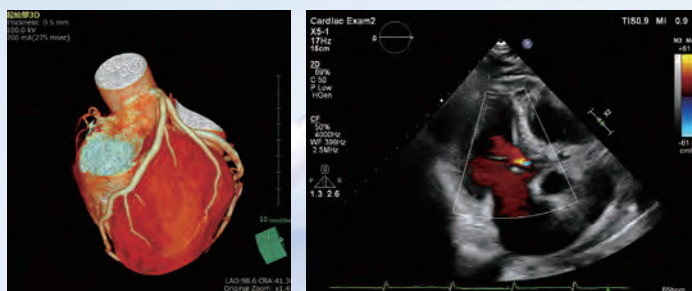
冠動脈CT検査

心臓超音波検査、頸動脈超音波検査

循環器専門医による説明

終了

※一例です。時間や検査順番は前後することがございます。



大分三愛メディカルセンター内

三愛総合健診センター

各種健診・検診・
ドックのご予約

TEL.097-542-6733

受付時間 平日 / 10:00~17:00 土曜日 / 8:30~12:00